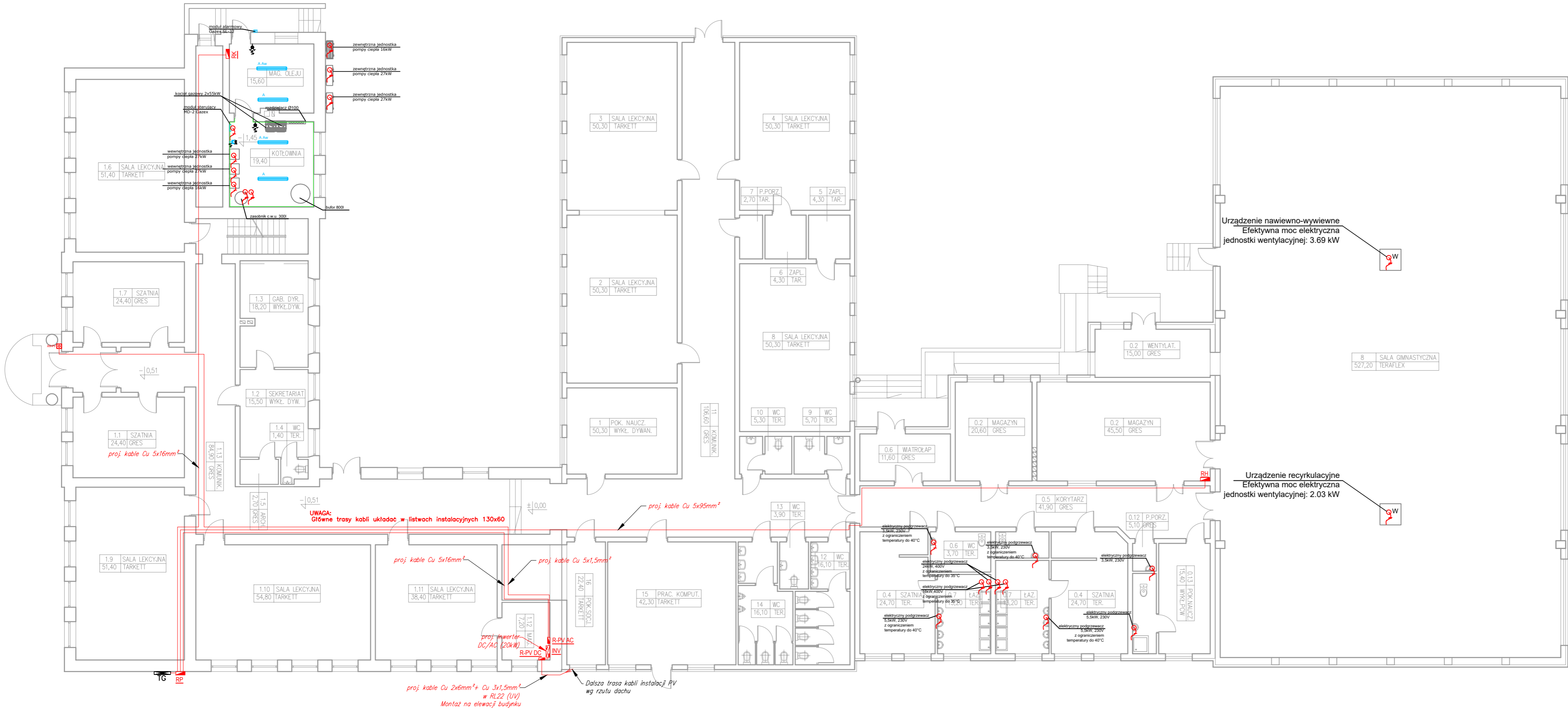


LEGENDA

- PROJEKTOWANE PANELE FOTOWOLTAICZNE
moc 460Wp, wymiary 30x1134x1903
Isc=14,01A, Voc STD=41,48V
- PROPONOWANA TRASA KABLOWA DLA INSTALACJI PV
- PROPONOWANA LOKALIZACJA PRZECIWPÓŻAROWEGO
WYŁĄCZNIKA PRĄDU DC INSTALACJI FOTOWOLTAICZNEJ
- WYPUST 1-FAZOWY
- WYPUST 3-FAZOWY
- uziom poziomy na dachu oraz połączenia elementów instalacji - wykonanie drutem FeZn d=8,
- złącze kontrolne w skrzynce na elewacji na wys. 1,2m nad terenem
- połączenia - zaciski metaliczne proste i/lub krzyżowe
- iglica odgromowa o wysokości wg. rysunku
- uziom R ≤ 10Ω (łączyć do uziomu otokowego)

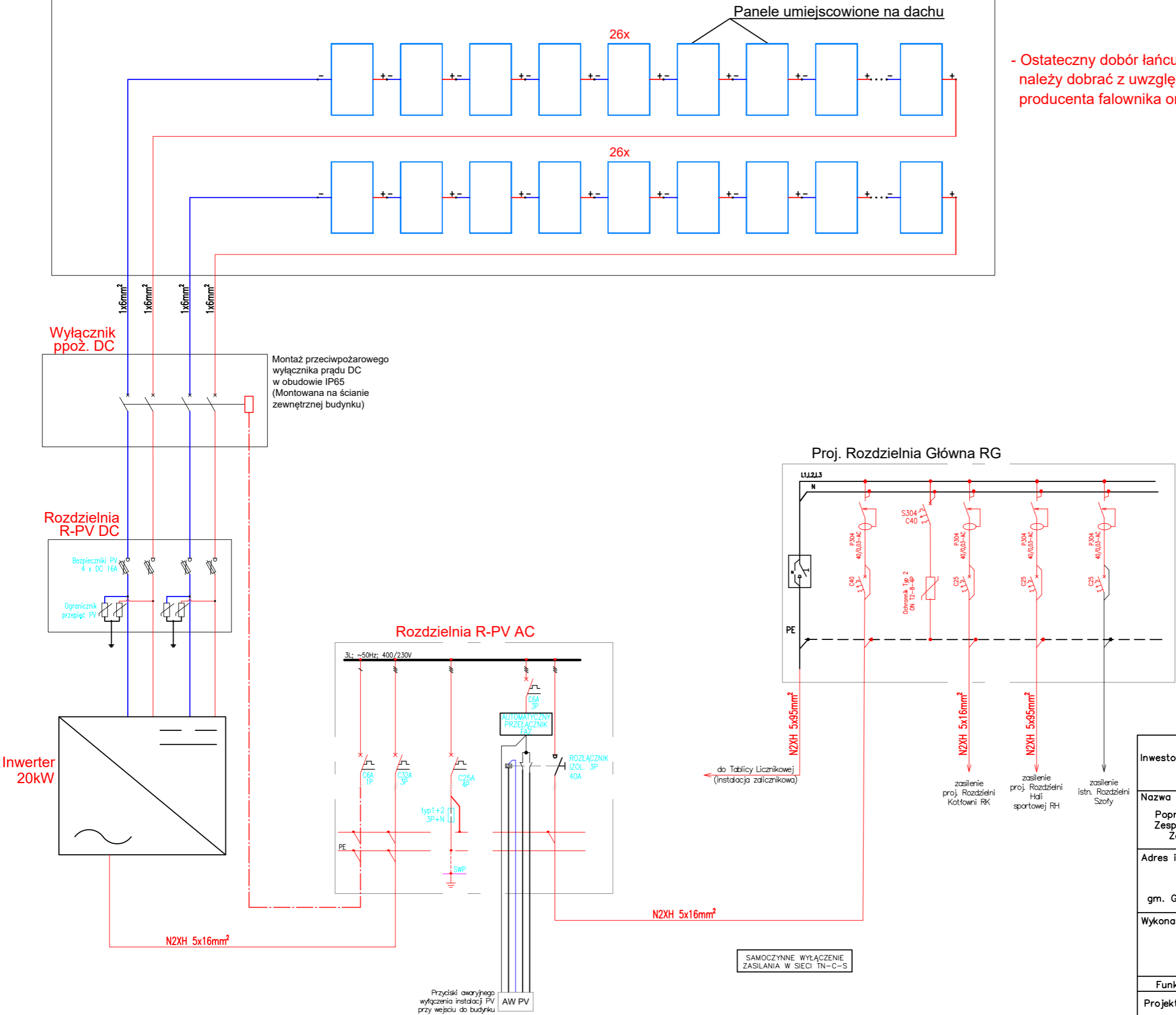
SAMOCZYNNE WYŁĄCZENIE
ZASILANIA W SIECI TN-S

Inwestor:	Powiat Ostrołęcki pl. gen. J. Bema 5 07-410 Ostrołęka	Branża elektryczna	
Nazwa inwestycji:	Poprawa efektywności energetycznej budynków Zespołów Szkół Powiatowych. Remont budynku Zespołu Szkół Powiatowych w Goworowie	Faza projekt techniczny	
Adres inwestycji:	Zespół Szkół w Goworowie ul. Ostrołęcka 27 gm. Goworowo, pow. ostrołęcki, woj. mazowieckie	Data: 11.2023	
Wykonawca:	Biuro Projektów Audytów i Analiz Sp. z o. o. ul. Zemborzycka 53 20-445 Lublin tel. 664 566 191		
Funkcja	Imię i Nazwisko	Uprawnienia	Podpis
Projektant	mgr inż. Tomasz Kozuła	LUB/0354/PWBE/17 spec. elektryczna	
Nazwa rysunku	Plan rozmieszczenia urządzeń instalacji fotowoltaicznej na dachu budynku szkoły		Nr rysunku IE-01



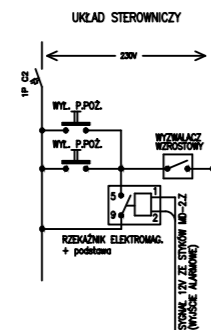
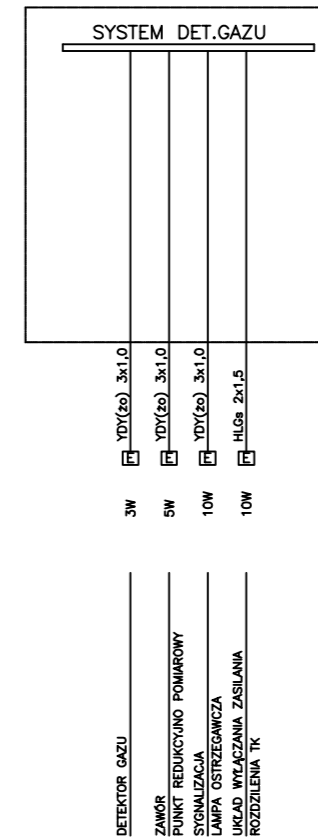
LEGENDA			
			PROPONOWANA TRASA KABLOWA DLA INSTALACJI PV
			PROPONOWANA LOKALIZACJA INWERTERA
			PROPONOWANA LOKALIZACJA ROZDZIELNIC AC, DC
AW-PV			PROPONOWANA LOKALIZACJA AWARYJNEGO WYŁĄCZNIKA INSTALACJI FOTOWOLTAICZNEJ
			WYPUST 1-FAZOWY
			WYPUST 3-FAZOWY
SAMOCZYNNY WYŁĄCZENIE ZASILANIA W SIECI TN-S			
Inwestor:		Powiat Ostrołęcki pl. gen. J. Bema 5 07-410 Ostrołęka	Branża elektryczna
Nazwa inwestycji:		Poprawa efektywności energetycznej budynków Zespołów Szkół Powiatowych. Remont budynku Zespołu Szkół Powiatowych w Goworowie	Faza projekt techniczny
Adres inwestycji:		Zespół Szkół w Goworowie ul. Ostrołęcka 27 gm. Goworowo, pow. ostrołęcki, woj. mazowieckie	Data: 11.2023
Wykonawca:			
Biuro Projektów Audytów i Analiz Sp. z o. o. ul. Zemborzycka 53 20-445 Lublin tel. 664 566 191			
Funkcja	Imię i Nazwisko	Uprawnienia	Podpis
Projektant	mgr inż. Tomasz Kozula	LUB/0354/PWBE/17 spec. elektryczna	
Nazwa rysunku		Skala	Nr rysunku
Plan rozmieszczenia projektowanych urządzeń instalacji elektrycznej - na dachu budynku szkoły		1:100	IE-02

52 x moduł 460 W = 23,92kWp



- Ostateczny dobór łańcuchów i ich konfigurację należy dobrać z uwzględnieniem wytycznych producenta falownika oraz paneli fotowoltaicznych

Inwestor:	Powiat Ostrołęcki pl. gen. J. Bema 5 07-410 Ostrołęka	Branża elektryczna	
Nazwa inwestycji:	Poprawa efektywności energetycznej budynków Zespołów Szkół Powiatowych. Remont budynku Zespołu Szkół Powiatowych w Goworowie	Faza projekt techniczny	
Adres inwestycji:	Zespół Szkół w Goworowie ul. Ostrołęcka 27 gm. Goworowo, pow. ostrołęcki, woj. mazowieckie	Data: 11.2023	
Wykonawca: Biuro Projektów Audytów i Analiz Sp. z o. o. ul. Zemborzycka 53 20-445 Lublin tel. 664 566 191			
Funkcja	Imię i Nazwisko	Uprawnienia	Podpis
Projektant	mgr inż. Tomasz Kazula	LUB/0354/PWBE/17 spec.elektryczna	
Nazwa rysunku Schemat ideowy projektowanej instalacji fotowoltaicznej		Skala —	Nr rysunku IE-03

[illegible]

Podłączenie czujników temperatury oraz zaworów regulacyjnych i pomp oraz systemu detekcji gazu wykona Wykonawca lub autoryzowany serwis w/g dostarczonej przez Producenta Dokumentacji Techniczno Rozruchowej w/w urządzeń

Szyne PE połączyć z projektowanym uziomem budynku

SAMOCZYNNNE WYŁĄCZENIE
ZASILANIA W SIECI TN-C-S

Inwestor: Powiat Ostrołęcki pl. gen. J. Bema 5 07-410 Ostrołęka		Branża elektryczna	
Nazwa inwestycji: Poprawa efektywności energetycznej budynków Zespołów Szkół Powiatowych. Remont budynku Zespołu Szkół Powiatowych w Goworowie		Faza projekt techniczny	
Adres inwestycji: Zespół Szkół w Goworowie ul. Ostrołęcka 27 gm. Goworowo, pow. ostrołęcki, woj. mazowieckie		Data: 11.2023	
Wykonawca: Biuro Projektów Audytów i Analiz Sp. z o. o. ul. Zemborzyska 53 20-445 Lublin tel. 664 566 191			
Funkcja	Imię i Nazwisko	Uprawnienia	Podpis
Projektant	mgr inż. Tomasz Kazula	LUB/0354/PWBE/17 spec. elektryczna	
Nazwa rysunku Schemat ideowy projektowanej rozdzielni kabinowej RK		Skala —	Nr rysunku IE-04

